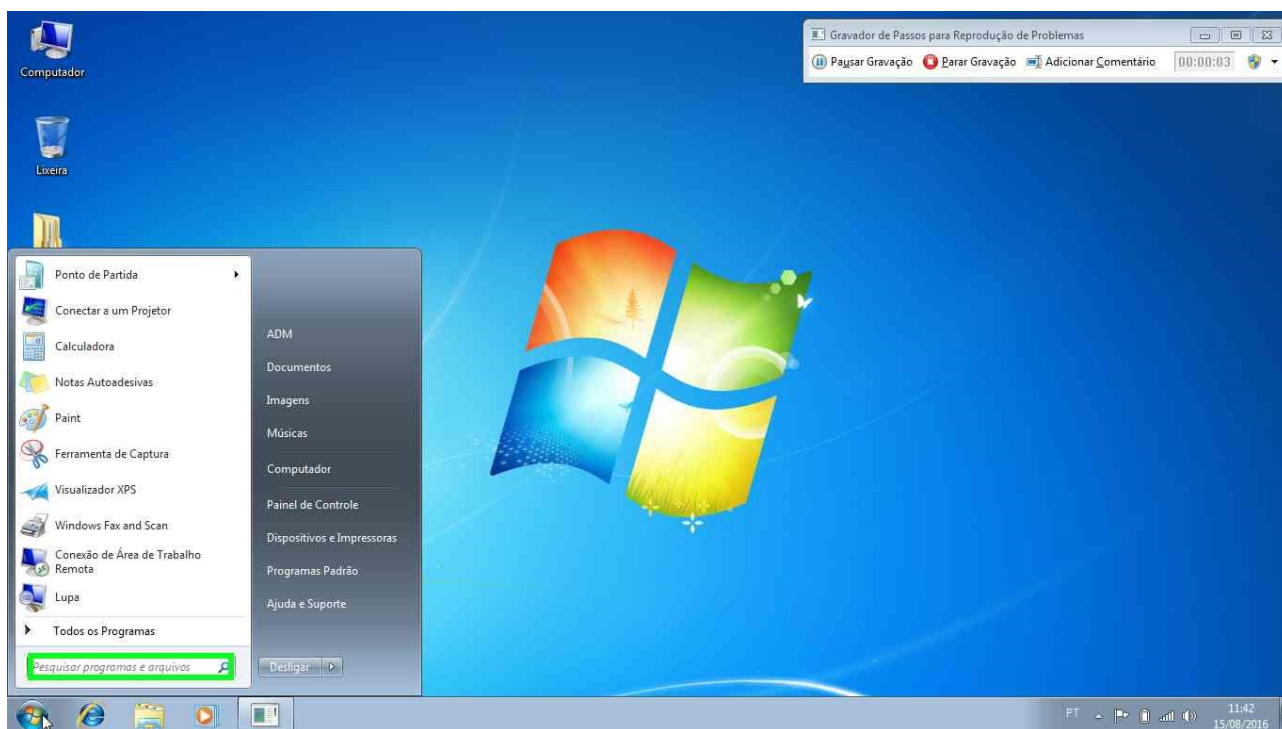


Configuração Impressoras em Computadores Particulares na rede do IFSC Campus

Antes de iniciar os procedimentos verifique se seu equipamento está conectado na rede Wi-Fi do Campus “IFSC-ADM” ou “eduroam” e que o mesmo esteja navegando. Então siga os passos abaixo:

Passo 1: Clique do usuário com o botão esquerdo do mouse em "Iniciar"



Passo 2: Digite no campo de texto “Pesquisar programas e arquivos” o seguinte comando

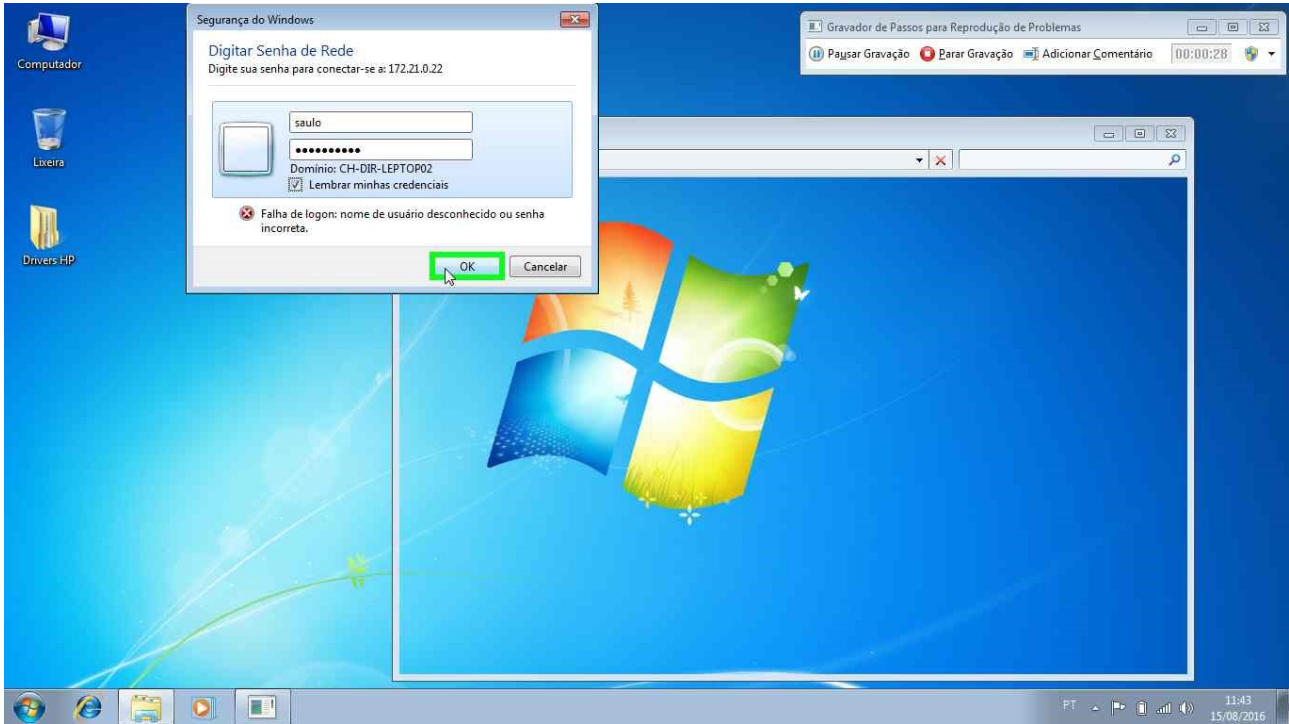
//172.21.0.22

Observe que antes dos numeros há duas contrabarras, tecla normalmente encontrada a esquerda da tecla Z.

Passo 3: Informe seu usuário e senha (mesmo utilizado para login no computador e nos sistemas)

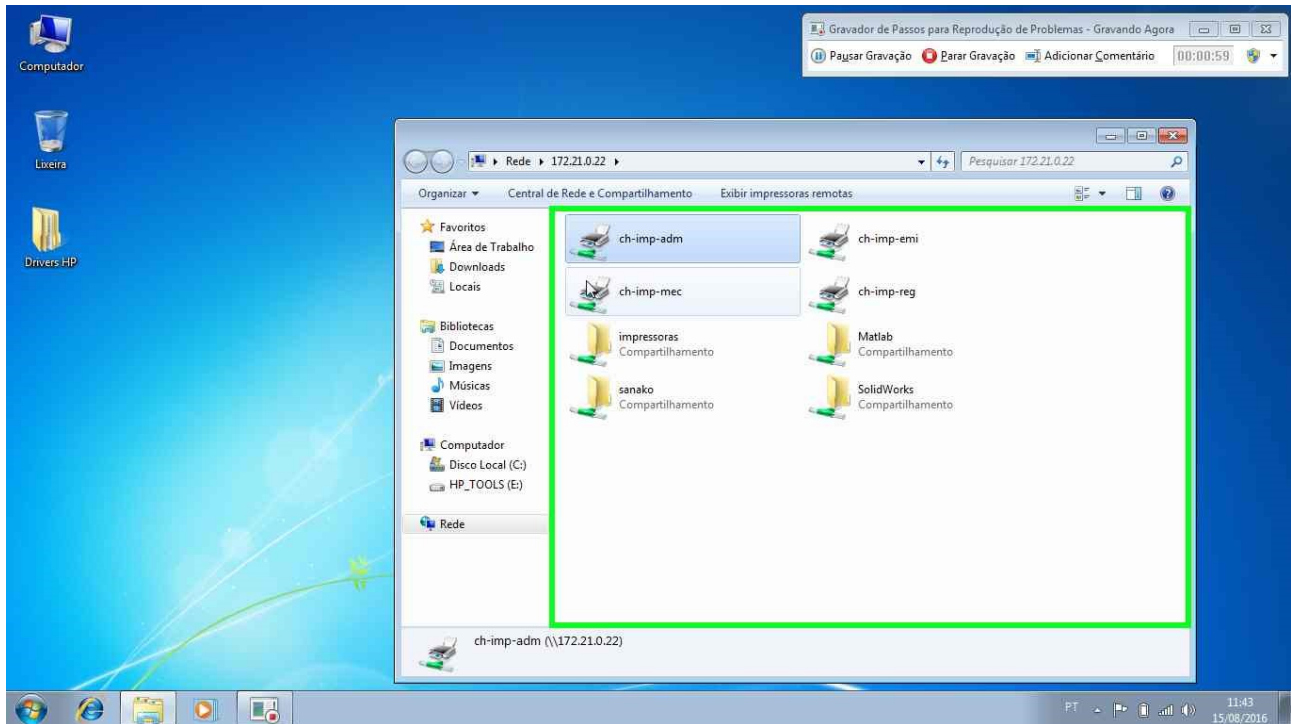
Passo 4: Não esqueça de marcar a opção "**Lembrar minhas credenciais** (caixa de seleção)" para não precisar informar estes dados toda a vez que for imprimir algo.

Passo 5: Clique no botão "Ok" para acessar as impressoras.



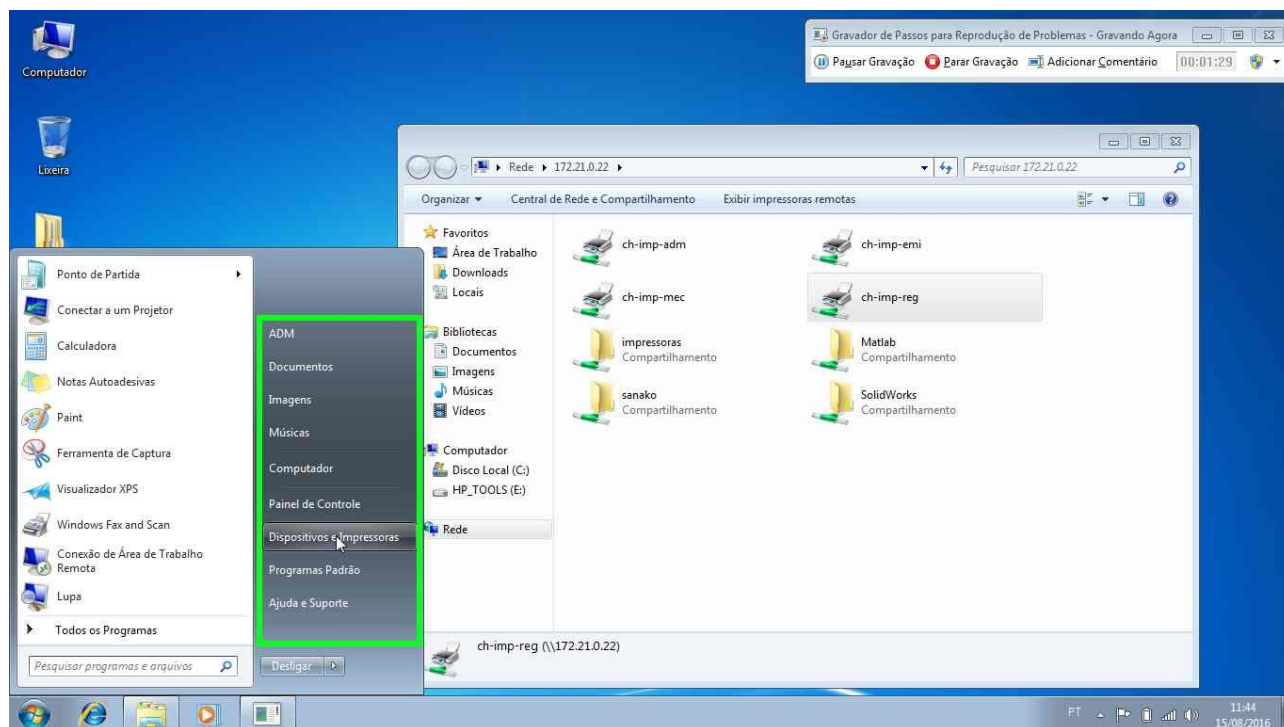
Passo 6: Dê dois cliques com o botão esquerdo do mouse em cada impressora que pretende instalar:

- "ch-imp-adm" em "172.21.0.22"
- "ch-imp-mec" em "172.21.0.22"
- "ch-imp-reg" em "172.21.0.22"
- "ch-imp-emi" em "172.21.0.22"



Passo 7: Aguarde o sistema realizar a instalação dos drivers e da impressora, lembre-se que deverá executar esta ação para cada impressora que desejar imprimir.

Passo 8: Para verificar todas as impressoras instaladas Clique em "Menu Iniciar" e após escolha Clique na opção "Dispositivos e Impressoras". Para visualizar todas as impressoras instaladas em seu sistema.



Em caso de dúvidas contate-nos pelo e-mail suporte.chapeco@ifsc.edu.br ou no ramal 1248. Ou ainda traga seu equipamento na C24 para que possamos auxiliá-los.

**Coordenação de TIC
IFSC Campus Chapecó**

Apostila produzida em 15/08/2016