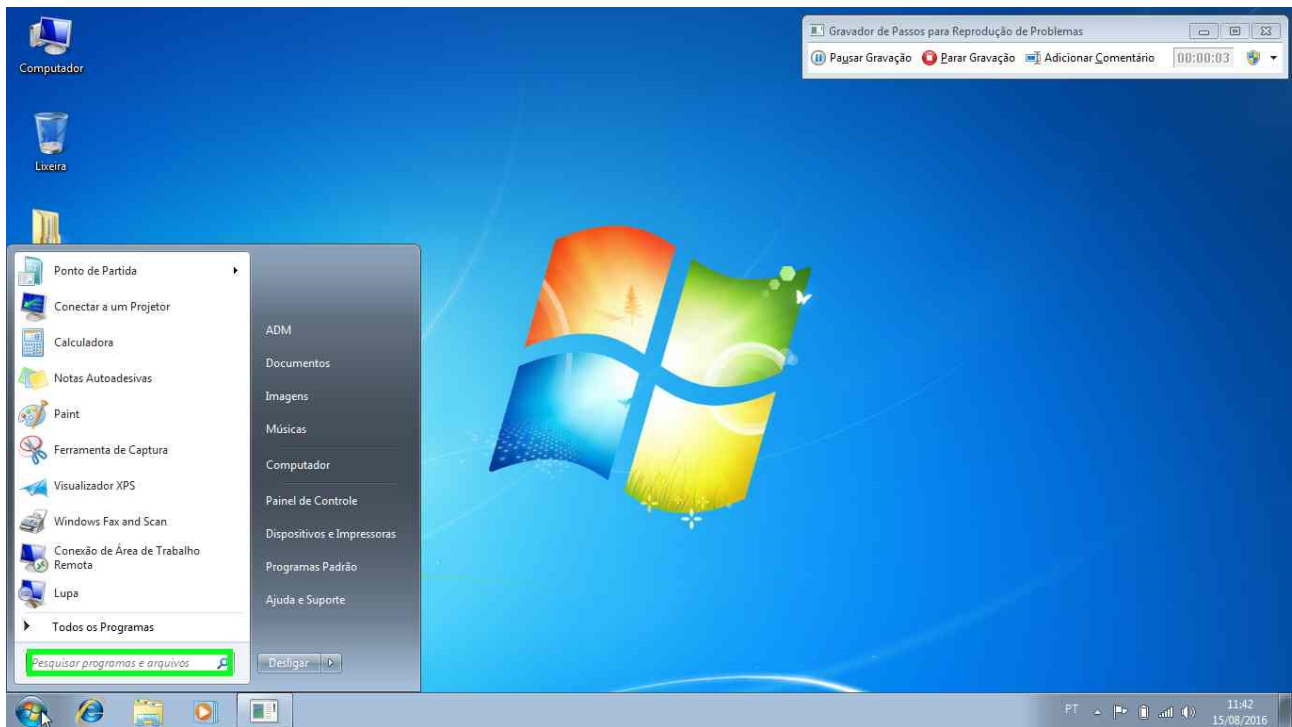


## Configuração de Acesso a “Pasta de Digitalizados” em Computadores Particulares na rede do IFSC Campus

Antes de iniciar os procedimentos verifique se seu equipamento está conectado na rede Wi-Fi do Campus “IFSC-ADM” ou “eduroam” e que o mesmo esteja navegando. Então siga os passos abaixo:

**Passo 1:** Clique do usuário com o botão esquerdo do mouse em "Iniciar"

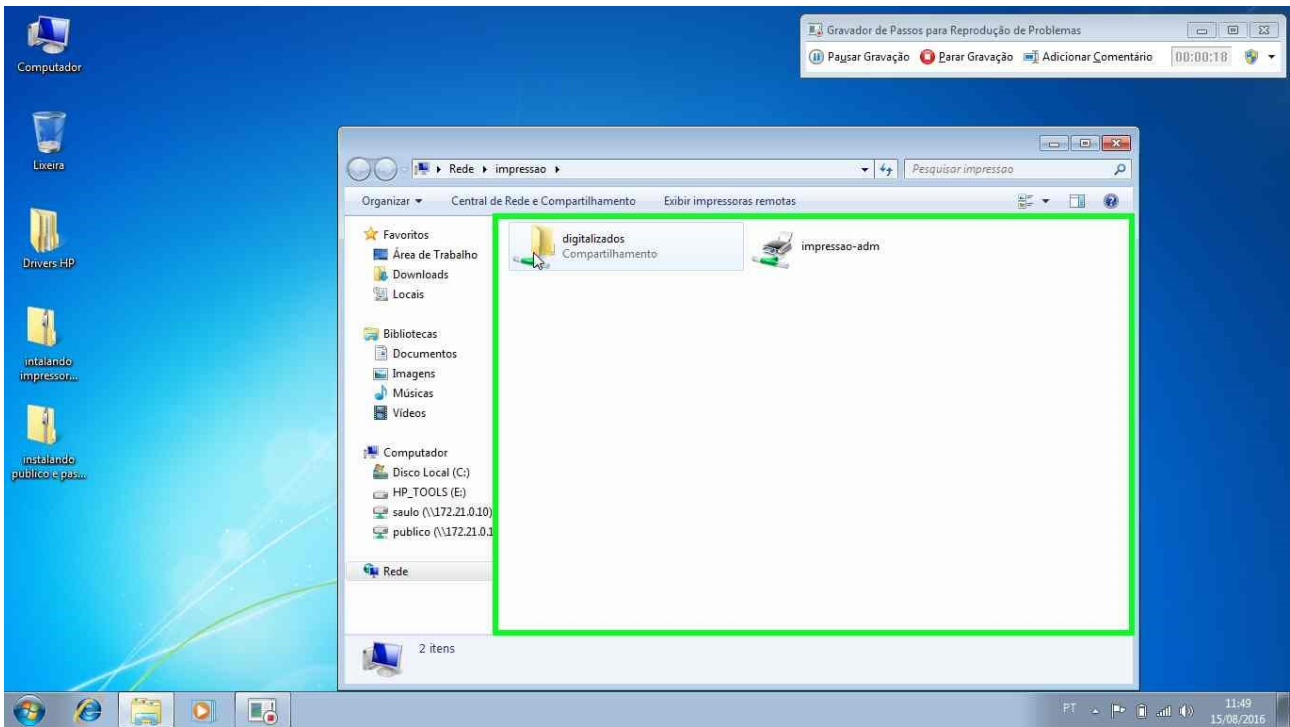


**Passo 2:** Digite no campo de texto “Pesquisar programas e arquivos” o seguinte comando

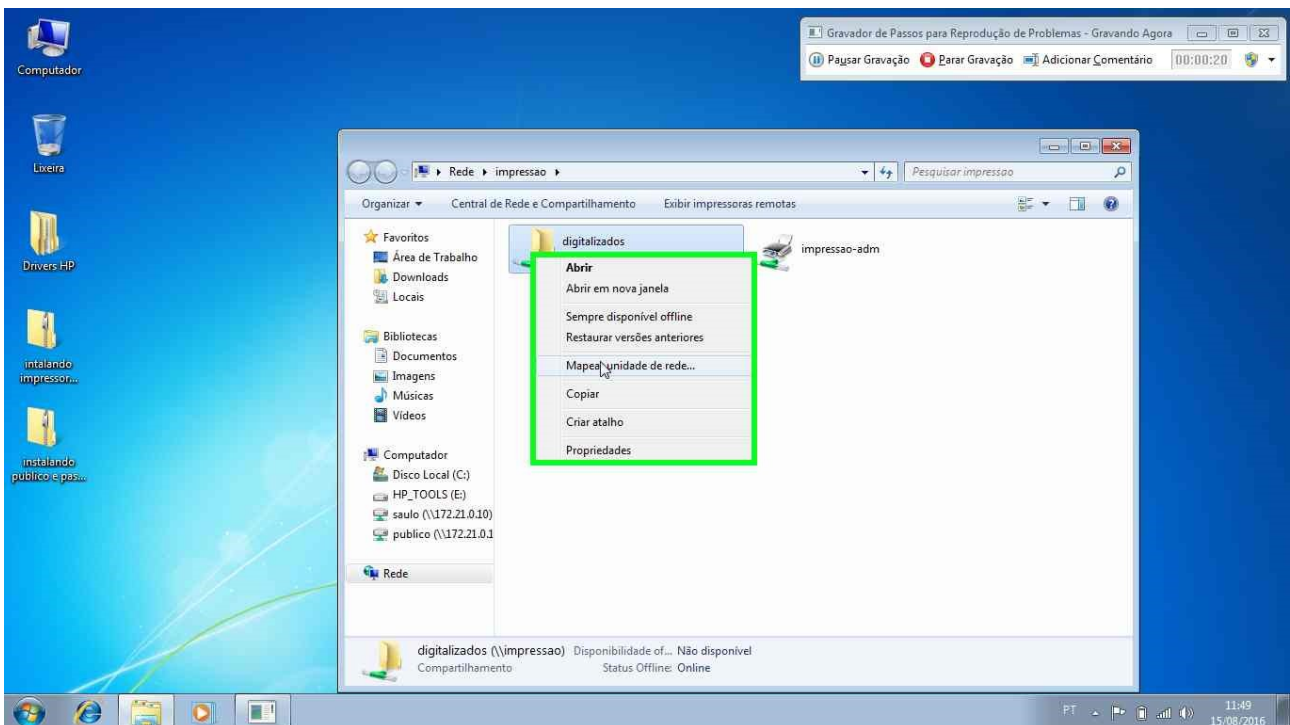
**//impressao**

Observe que antes dos numeros há duas contrabarras, tecla normalmente encontrada a esquerda da tecla Z.

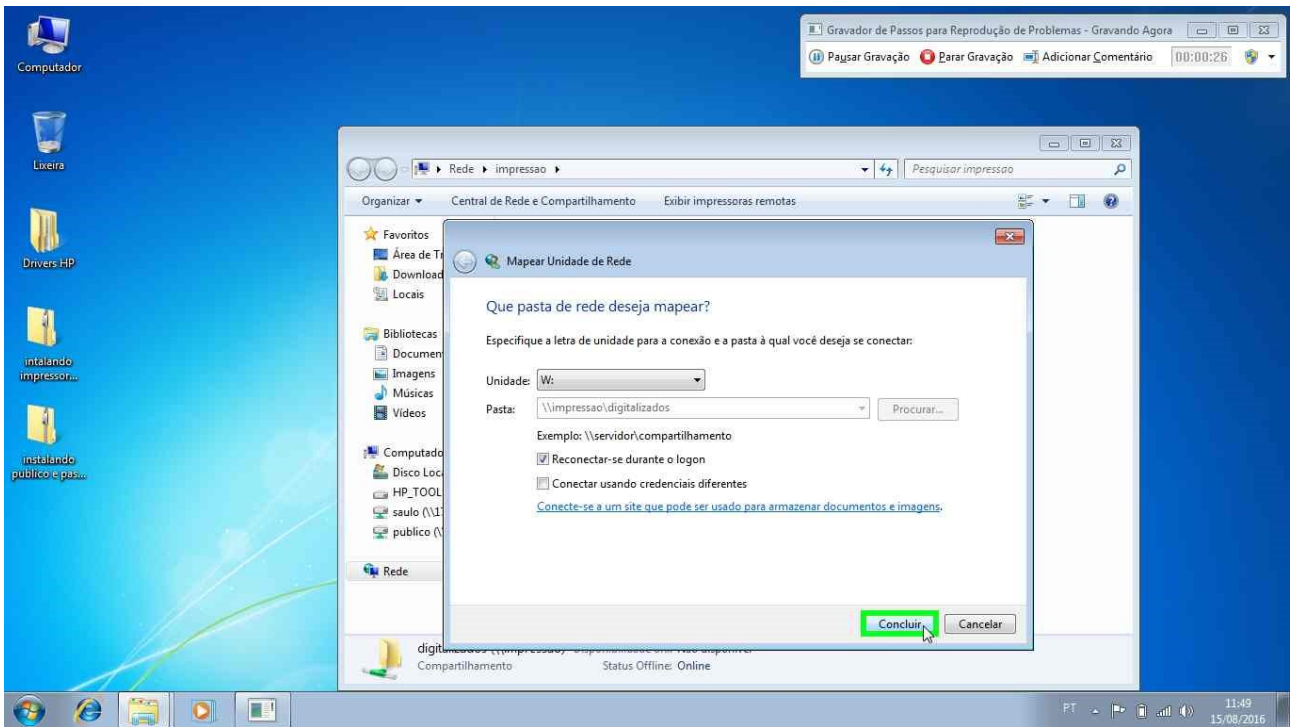
**Passo 3:** Você visualizará a pasta compartilhada “digitalizados”



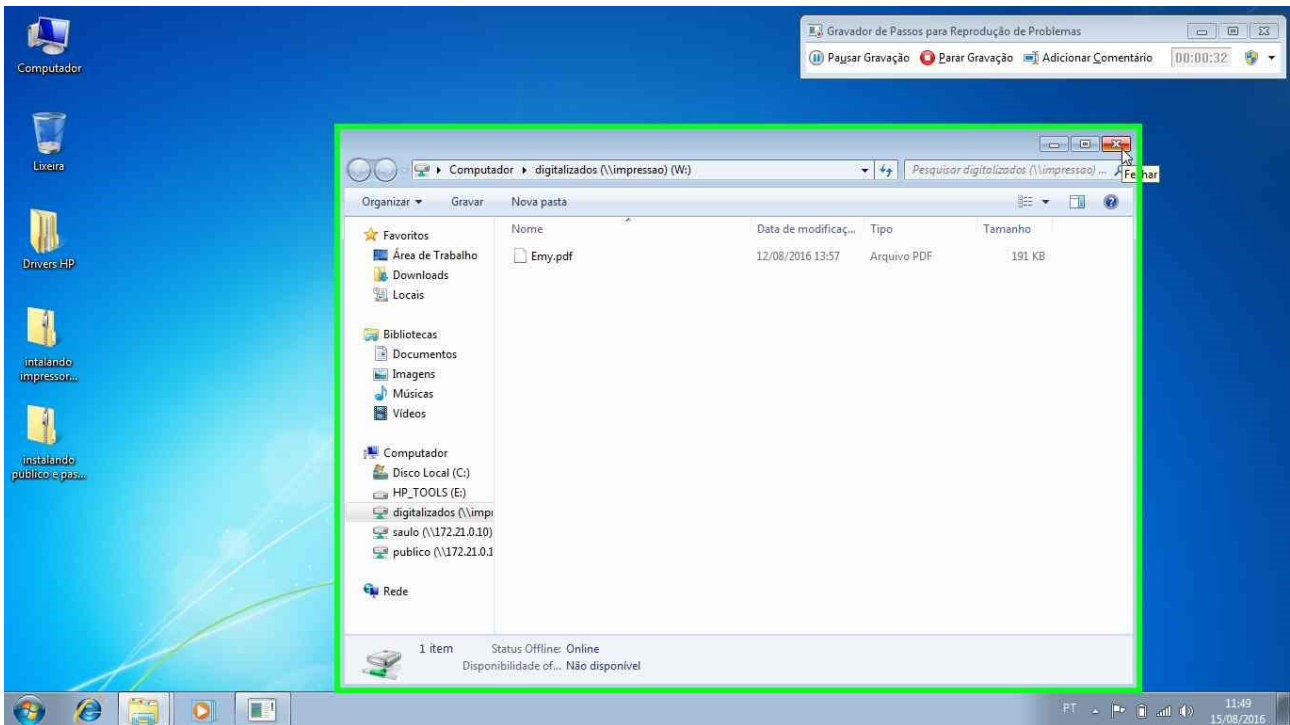
**Passo 7:** Clique com o botão direito (auxiliar) do mouse sobre a pasta "digitalizados" e então selecione a opção "Mapear unidade de rede..."



**Passo 8:** Clique em "Concluir" para finalizar mapeamento da pasta "digitalizados"



**Passo 9:** Abrirá uma janela com o nome "digitalizados (\\impresso) (W:)" confirmando seu mapeamento, basta fechá-la



Em caso de dúvidas contate-nos pelo e-mail [suporte.chapeco@ifsc.edu.br](mailto:suporte.chapeco@ifsc.edu.br) ou no ramal 1248. Ou ainda traga seu equipamento na C24 para que possamos auxiliá-los.

**Coordenação de TIC  
IFSC Campus Chapecó**

*Apostila produzida em 15/08/2016*